

Notre expertise, votre solution !



## AUDIT D'AIR COMPRIMÉ

Découvrez comment notre équipe technique qualifiée allie performance énergétique et rentabilité

- ✓ ÉNERGÉTIQUE
- ✓ QUALITATIF
- ✓ QUANTITATIF



# ATLAS COPCO IITRAK ET BOGE AIR REPORT

1

Voire compresseur est-il  
adapté à votre consommation ?



## Description :

- Analyse du fonctionnement de votre centrale d'air comprimé (minimum 1 semaine)
- Reporting de plusieurs compresseurs possible
- Installation rapide et non intrusive
- Pas d'arrêt de production

## Notre valeur ajoutée :

- Amélioration de l'efficacité énergétique de votre centrale
- Réduction de l'empreinte environnemental de vos équipements
- Analyse et explication des résultats obtenus
- Propositions de solutions complètes d'améliorations



## Grâce à un compresseur adapté à la consommation de votre réseau :

- vous réalisez des économies d'énergie et financières
- vous prolongez la durée de vie de votre compresseur
- vous prévoyez plus facilement vos investissements futurs



Site Data (Mo, 29.03.2021)				
Compressor Capacities				
Compressor Power				
Running Time Per Annum				36
Initial Cost				0,1000
Measured Data (Measurement Mo, 29.03.2021)				
Running Time				23:59:56 [min]
Compressed Air Consumption				128 [m³]
Energy Consumption	Loaded	Unloaded	Total	
	15	7	22	[kWh]
Load / Unload Run	68,2	31,8	100,0	[%]
Key Performance Indicator	0,1172	-	0,1719	[kWh/m³]
Compressed Air Consumption	Average	Minimum	Maximum	
	0,3	0,0	1,9	[m³/min]
Power Consumption	1,7	0,0	12,4	[kW]
Outlet Pressure	8,6	0,0	9,9	[bar]
System Utilisation	11,2	0,0	82,6	[%]
Compressed Air Costs				
Compressed Air Consumption Per Annum				46.722
Costs Measuring Period	Loaded	Unloaded	Total	
Per Annum	2,-	1,-	365,-	



**FLUKE**

### Description :

- Caméra de détection de petites et grosses fuites par ultrasons
- Mesures sur tout ou une partie de votre réseau (sans fil et sur batterie)
- Pas d'arrêt de production
- Utilisation possible dans un environnement bruyant

### Notre valeur ajoutée :

- Personnel formé
- Fourniture du reporting des fuites identifiées au cas par cas
- Estimation du coût engendré par les fuites
- Proposition de remplacement / maintenance du matériel (offre de prix personnalisée)



### Grâce à l'identification et la réparation des fuites de votre réseau d'air :

- vous réalisez des économies d'énergie et financières à court terme
- vous obtenez un retour sur investissement rapide



Flux de fuite est.	Est. kWh	Coûts estimés	Est. de
3.04 l/min	282.38 kWh	45 EUR/année	49.1 kg/a
0.76 l/min	70.93 kWh	11 EUR/année	12.3 kg/an
0.84 l/min	77.86 kWh	12 EUR/année	13.5 kg/ann
6.89 l/min	639.8 kWh	102 EUR/année	111.3 kg/ann
1.12 l/min	103.55 kWh	17 EUR/année	18 kg/année
37.85 l/min	3512.76 kWh	562 EUR/année	611.2 kg/année
7.75 l/min	718.85 kWh	115 EUR/année	125.1 kg/ann
19.91 l/min	1847.38 kWh	296 EUR/année	321.4 kg/ann
11.6 l/min	1076.84 kWh	172 EUR/année	187.4 kg/ann
4.66 l/min	432.52 kWh	69 EUR/année	75.3 kg/ann
31.46 l/min	2919.24 kWh	467 EUR/année	507.9 kg/a
180.28 l/min	44571.2 kWh	7131 EUR/année	7755.4 kg/a

#### ▼ Description :



- Mesure du point de rosée sous-pression via 3 paramètres (taux d'humidité, t° de l'air, pression)
- Analyse préventive (état des lieux) ou en cas de maintenance
- Mesure à un moment précis ou sur une période définie
- Pas d'arrêt de production
- Installation rapide
- Ne nécessite pas de modification de votre réseau

#### + Notre valeur ajoutée :

- Personnel formé et contacts permanents avec BEKO
- Analyse et explication des résultats obtenus
- Fourniture du reporting et des schémas
- Propositions d'amélioration

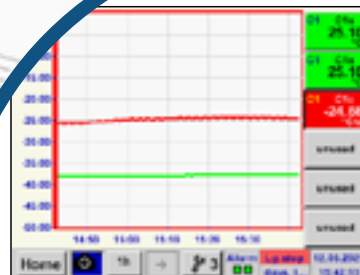
### Grâce à la mesure du point de rosée de votre installation :



- vous obtiendrez une valeur réelle et locale (non théorique) du point de rosée
- vous pourrez effectuer les actions de mise en conformité de votre installation.
- vous réalisez des économies d'énergie et financières



...elle inférieure) (Date : 12/05)



Nous constatons les...  
que pour le précédent.  
La valeur a tendance à remon...  
courant de l'après-midi et se sta...  
de -25°C

#### 3 Conclusions

D'après nos relevés, nous déduisons que le point de rosée n'est pas stable.

Celui-ci atteint bien la valeur de -47°C en matinée mais cette valeur n'est pas maintenue pendant la j

##### 1) Dimensionnement

Une des causes de cette montée provient probablement du dimensionnement compresseur sèche...  
sècheur semble trop juste par rapport au débit du compresseur ( 5,01 m³/min pour le comp...  
sècheur). Le dimensionnement d'un sècheur doit tenir compte de la température d'...  
été le cas ici.

la montée progressive du point de rosée au long de la journée



Votre air comprimé est-il de qualité suffisante ?



## Description :

- Analyse de la qualité d'air de votre réseau d'air comprimé sur 3 paramètres principaux :
  1. Taux par m<sup>3</sup> de particules solides de 0,1 à 5 µm
  2. Point de rosée sous pression
  3. Taux de vapeur d'huile en mg/m<sup>3</sup>
 Options : Température, débit et pression
- Installation rapide
- Pas d'arrêt de production
- Appareil mobile (mesure sur plusieurs points)
- Appareil homologué et calibré (certificats disponibles)

## Notre valeur ajoutée :

- Personnel formé en contacts permanents avec BEKO
- Analyse et explication des résultats obtenus
- Présentation des standards qualités d'air requis selon vos besoins
- Amélioration sur site du traitement de votre air comprimé par nos équipes



## Grâce à la mesure de la qualité de votre air comprimé :

- vous pourrez effectuer la mise aux normes de votre installation
- vous empêchez le développement de bactéries
- vous réalisez des économies d'énergie et financières



Restoliedamp gemeten volgens ISO 8573-2:2010 (1 bar(a), 20°C, 0% RLV)

Maximale restoliedamp	Maximale gemeten restoliedamp	Gemiddelde restoliedamp

7. Tabel ISO-8573-1:2010

Quality class	Solid particles, max. amount of particles per m <sup>3</sup>			Pressure dew point °C at 7 bar
	0.1-0.5 µm	0.5-1.0 µm	1.0-5.0 µm	
1	≤ 20,000	≤ 400	≤ 10	≤ -70
2	≤ 400,000	≤ 6,000	≤ 100	≤ -40
3	-	≤ 90,000	≤ 1,000	≤ -20
4	-	-	≤ 10,000	≤ +3
5	-	-	≤ 100,000	≤ +7
6	-	≤ 5 mg/m <sup>3</sup>	-	≤

# MECA FLUID

NOTRE EXPERTISE,  
VOTRE SOLUTION !

- ✓ **Personnel formé**
- ✓ **Pas d'arrêt de production**
- ✓ **Installations rapides**
- ✓ **Fourniture des reportings et schémas**
- ✓ **Propositions d'améliorations personnalisées**
- ✓ **Économies d'énergies et financières à court, moyen et long terme**



## Atlas Copco iiTrak et Boge Air Report

*Votre compresseur est-il adapté à votre consommation ?*



## Fluke-ii900

*Savez-vous ce que coûtent les fuites sur votre réseau d'air ?*



## BEKO Metpoint BDL Portable

*Pourquoi avez-vous de l'eau dans votre réseau d'air ?*



## BEKO Monitoring Compressed Air

*Votre air comprimé est-il de qualité suffisante ?*



Nous mettons notre expertise à votre service pour optimiser la performance de vos installations tout en soutenant vos objectifs de développement durable.

LIÈGE CHARLEROI ANVERS TROISVIERGES

[mecafluid.eu](http://mecafluid.eu)